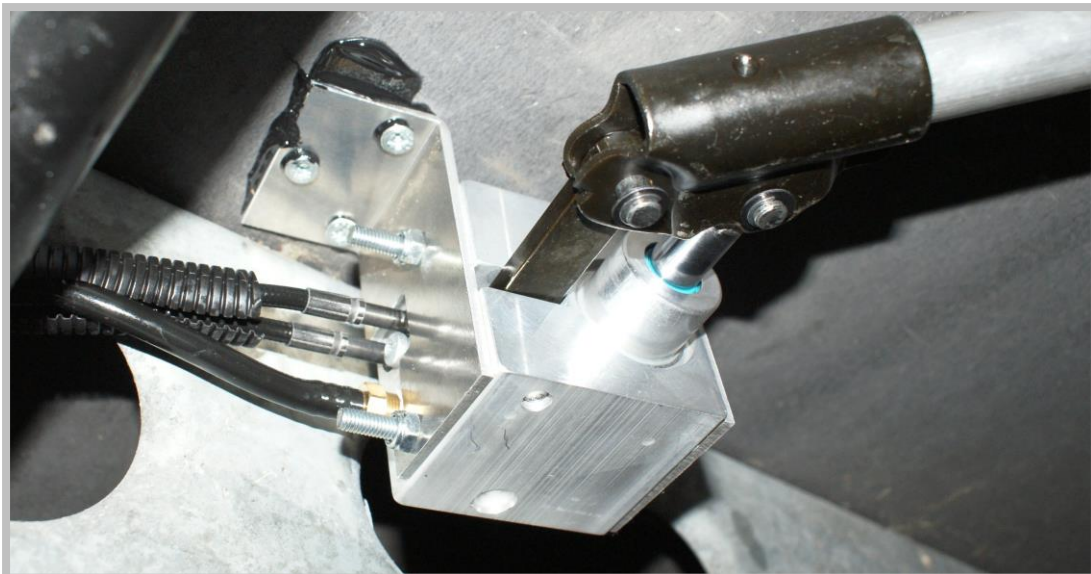


Noodbediening Handpomp EPNH-01
Level System Caravan



Copyright © 2013, E&P Hydraulics

Deze handleiding is auteursrechtelijk beschermd, alle rechten zijn voorbehouden. Volgens de auteursrechtelijke bepalingen mag niets geheel of gedeeltelijk worden gekopieerd, gefotokopieerd, gereproduceerd, vertaald of omgezet in een elektronisch medium zonder voorafgaande schriftelijke toestemming van E&P Hydraulics.

Beperkte Garantie

Onder alle omstandigheden moet deze handleiding aandachtig gelezen worden, voor installatie en/of gebruik van het product. In geen geval zal E&P Hydraulics aansprakelijk zijn voor enige directe, of indirecte schade voortvloeiend uit het gebruik of het niet kunnen gebruiken van deze documentatie of product, zelfs indien geadviseerd over de mogelijkheid van dergelijke schade.

In het bijzonder, E&P Hydraulics zal niet aansprakelijk zijn voor hardware, software of gegevens die zijn opgeslagen of worden gebruikt met dit product, inclusief de kosten van reparatie, vervanging of het herstel van het bovenstaande. E&P Hydraulics behoudt zich het recht voor om delen van het product te wijzigen op elk gewenst moment zonder voorafgaande of directe kennisgeving aan de klant.

E&P Hydraulics behoudt zich het recht voor om de handleiding(en) te herzien, en om veranderingen in de inhoud aan te brengen zonder verplichting om enig persoon of entiteit van de herziening of verandering op de hoogte te stellen. Op het product zit een registratie nummer. Zorg ervoor dat dit officiële nummer niet wordt verwijderd. Het dient indien noodzakelijk te worden gebruikt in geval van onderhoud door E&P Hydraulics of een geautoriseerde E&P Hydraulics dealer.

Voor CE-landen:

Dit product is in overeenstemming met de geldende CE-normen. Houd er rekening mee dat dit apparaat alleen kan/mag worden gebruikt met de officiële E&P Hydraulics levelsysteem producten om te voldoen aan deze normen.

Inhoud

Inleiding	1
Hoofdstuk 1 Noodbediening handpomp caravan EPNH-01	
1.1 Uitpakken van de onderdelen	2
1.2 Introductie van het systeem	3
1.3 Schematische weergave	4
Hoofdstuk 2 Installatie / Montage	5
Hoofdstuk 3 Ontluchten	9
Hoofdstuk 4 In gebruik nemen	10
Hoofdstuk 5 Technische specificaties	11
Hoofdstuk 6 Voorkomende problemen	12

Inleiding

Het E&P Hydraulics “Noodbediening Handpomp Systeem” werkt in combinatie met het Caravan levelsysteem.

Het ontwerp zorgt voor een moeiteloze bediening en is gebaseerd op bewezen E&P Hydraulics technologie, de basis van al onze hydraulische level systeem producten.

Binnen de E&P Hydraulics filosofie (de ontwerper van dit systeem) is dit systeem 100% gebruiksvriendelijk en betrouwbaar.

Deze filosofie is niet alleen van toepassing op onze klanten (eindgebruikers). De monteurs die de installatie van dit apparaat/systeem bij de dealers uitvoeren, zijn ook erg belangrijk voor ons. De werking van dit product is sterk afhankelijk van een goede, professionele installatie. Dat is de reden waarom E&P Hydraulics zeer gefocused is op het trainen en certificeren van juist deze mensen die verantwoordelijk zijn voor het installeren van u en onze producten.

Deze handleiding maakt deel uit van ons beleid. In deze handleiding leggen we de algemene kenmerken van het product uit en vertellen hoe u dit product zo eenvoudig en efficiënt mogelijk te installeren/integreren aan het E&P Hydraulics level systeem.

Lees en volgt u deze installatie instructies a.u.b. zeer precies, dit omdat de installatie een hoogst nauwkeurig bezigheid is. Volledige installatie van het systeem vereist een hoog niveau van vaardigheid. Immers, we hebben hier te maken met apparatuur die in staat moet zijn om grote krachten te weerstaan, iets dat vaak wordt onderschat door mensen met een onvoldoende technische opleiding. Indien de installatie niet correct wordt uitgevoerd, kan dit in korte tijd resulteren in ernstige schade en zelfs tot lichamelijk letsel. Daarom mag dit systeem alleen worden geïnstalleerd door professionele monteurs met voldoende praktische ervaring en een gedegen relevante technische opleiding. Te allen tijde zijn de monteurs als enige verantwoordelijk voor de installatie van het systeem.

Dit document is gebaseerd op honderden testuren evenals vele succesvolle installaties.

Als u deze handleiding stap - voor - stap opvolgt, dan pas ziet u wat een prachtig, gebruiksvriendelijk en hoogwaardig product dit E&P Hydraulics product werkelijk is.

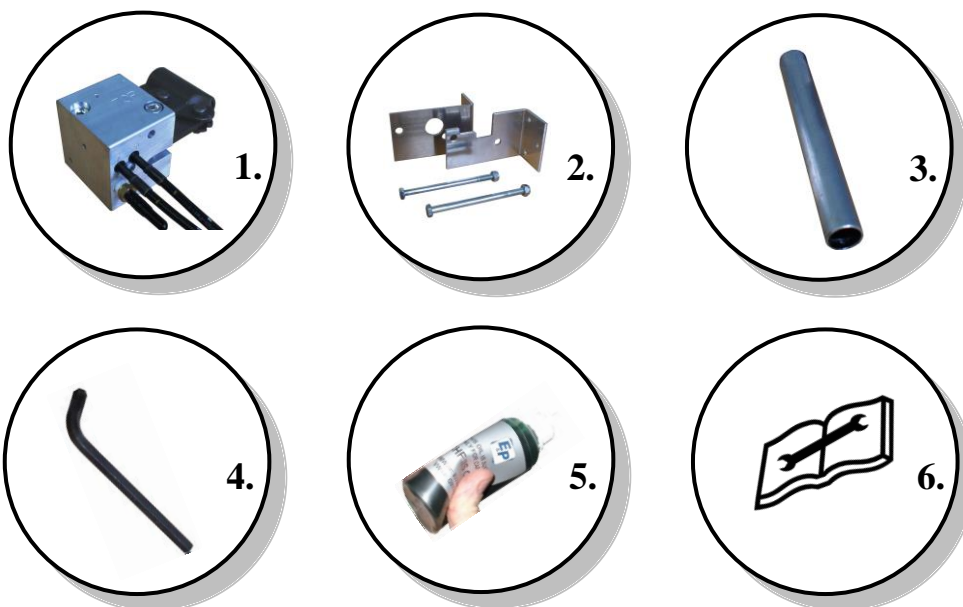
Wij realiseren ons dat er altijd aspecten zijn die verbeterd kunnen worden.

Als u een suggestie, opmerkingen of vragen over dit product of handleiding heeft, aarzel dan niet om ons te contacteren.

Namens E&P Hydraulics

1.1 Uitpakken

Haal de onderdelen uit de verpakking en verwijder het verpakkingsmateriaal. Zie de paklijst en -of de Handleiding om te controleren of u alle benodigde artikelen heeft ontvangen. Inspecteer de losse onderdelen visueel op schade. Neem direct contact op als er iets beschadigd lijkt.



Inhoud:

Het Noodbediening handpomp systeem (set) bestaat uit de onderstaande onderdelen.

1. Noodbediening handpomp	1 st.	incl. hydraulische leidingen.
2. Montage set	1 st.	2 beugels incl. bouten en moeren
3. Hevel	1 st.	buis t.b.v. montage in pomp
4. Imbussleutel	1 st.	t.b.v. open en dicht zetten van de pomp
5. Flacon Olie	1 st.	125 cc.
6. Handleiding	1 st.	hoe te monteren

Let op:

- Details kunnen afwijken van de getoonde illustraties, maar in functionaliteit zijn de producten identiek.

1.2 Introductie

1.2.1 Doel

Hierbij willen wij u informeren over het door E&P Hydraulics ontworpen Noodbediening Handpomp Systeem voor de caravan.

De Noodbediening Handpomp maakt het mogelijk om de caravan in combinatie met het automatische nivellerings systeem van E&P Hydraulics handmatig te bedienen in het (nood)geval er iets defect is geraakt binnen dit systeem of omdat er niet genoeg batterij spanning aanwezig is.

Deze mogelijkheid wordt door E&P Hydraulics geboden daar wij de om welke reden dan ook veroorzaakte omstandigheid dat het systeem zijn hydraulische steunen niet in kan trekken als een "noodsituatie" ervaren.

Een "noodsituatie" omdat in de praktijk het moment van intrekken van de hydraulische steunen vaak ook het moment van (gepland) vertrek is. Door het niet volledig automatisch in kunnen trekken van het systeem kunt u zich dus niet meer verplaatsen, met alle nadelige gevolgen van dien.

Vandaar dat E&P Hydraulics u de mogelijkheid biedt tot het integreren van een noodbediening handpomp binnen het volledig automatisch functionerende hydraulische levelsysteem voor de Caravan.

Zoals de naam al aangeeft een pomp die met de hand bediend wordt en bij bediening alle poten volledig in zal laten trekken, te allen tijde wordt hierdoor u vertrek, vervoer of verplaatsing gegarandeerd.

Indien nodig kunt u op u volgende plek van bestemming contact opnemen met een dealer.

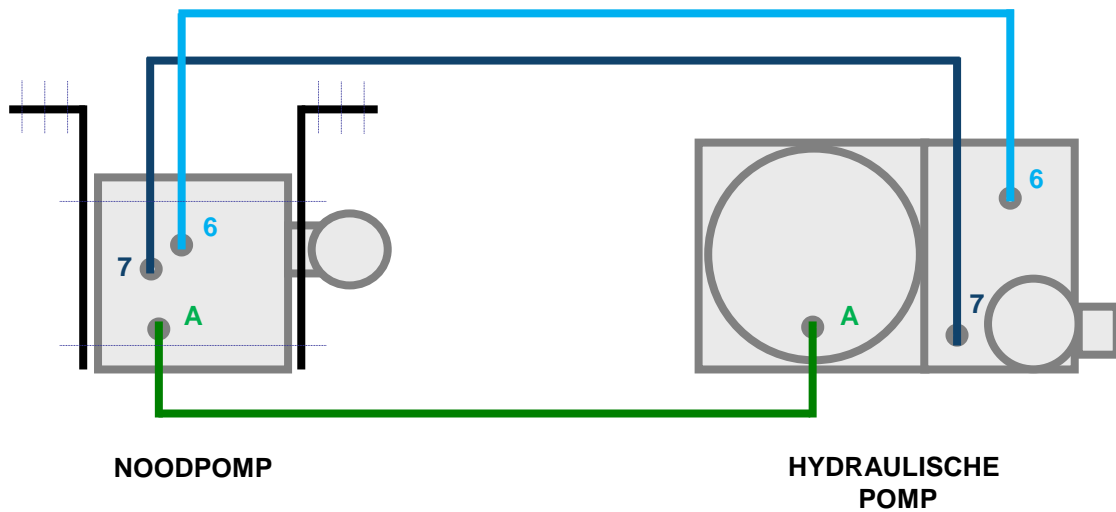
1.2.2 Algemeen

Het systeem is zodanig ontworpen dat het bij alle E&P Hydraulics caravan systemen gebruikt kan worden.

De noodbediening handpomp is onder de caravan gemonteerd op een zodanige wijze dat deze aan de zijkant bereikbaar is.

1.3 Schematische weergave

Schematisch aansluitschema betreffende Noodbediening Handpomp Systeem voor de caravan:



Voor traceerbaarheid en garantie doeleinden is er een registratielabel op het product geplaatst. Dit officiële registratienummer is gerelateerd aan deze specifieke onderdelen set.

E&P Hydraulics of dealers kunnen/mogen hierom vragen, b.v. wanneer het product moet worden nagekeken als gevolg van een manco.

2. Installatie / Montage

Voordat u begint met de installatie van het noodbediening handpomp systeem voor de caravan dient u er zeker van te zijn dat het E&P Hydraulische Levelsysteem op een professionele wijze is geïnstalleerd en naar behoren functioneert.

Let op ! Realiseer dat u te maken heeft met apparatuur die in staat moet zijn om grote krachten te weerstaan.

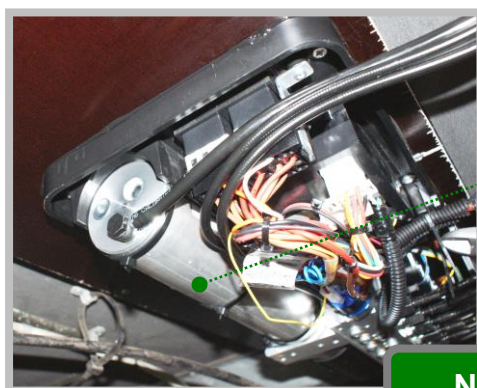
Vooraf: (belangrijk)

Alvorens het Noodbediening Handpomp Systeem te monteren dient u de deksel van de montagebak waarin zich de pomp -unit bevindt los te schroeven.



- Beschermkap behuizing gemonteerd

VOOR



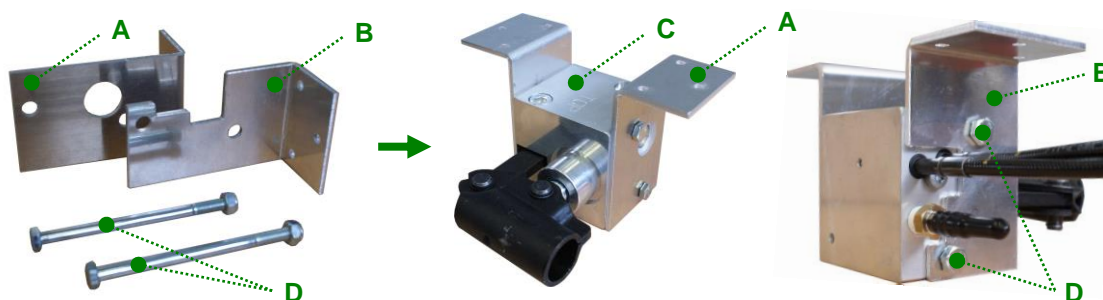
- Beschermkap behuizing verwijderd, de Hydraulische Pomp is nu bereikbaar.

NA

2. Installatie / Montage (vervolg)

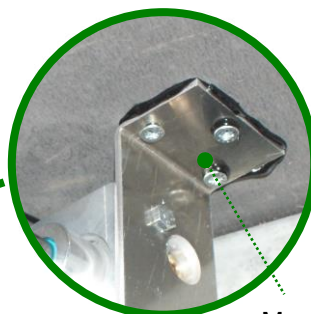
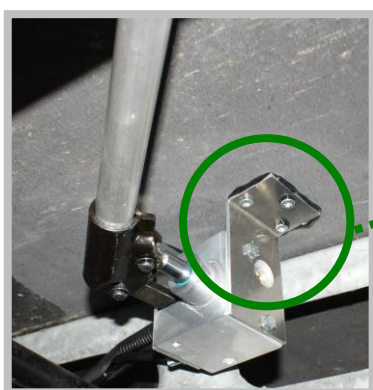
Stap 1 : Monteren van de montage beugels aan de noodbediening handpomp

Monteer de bevestigingbeugels (A en B) aan de noodbediening handpomp (C) m.b.v. de 2 bouten en 2 borgmoeren (D).



Stap 2 : Monteer de noodbediening handpomp aan de caravan

Monteer de noodbediening handpomp m.b.v. 6 korte parker schroeven en kit op een locatie onder de caravan op een zodanige wijze dat de eindgebruiker (klant) er vanaf de zijkant goed bij kan komen.



- Montage aan bodem
d.m.v. katten en schroeven

Stap 3 : verwijderen van de hydraulische leiding-brug.

Alvorens de hydraulische leidingen van de noodbediening handpomp te kunnen aansluiten, dient u de leidingbrug van de hydraulische pomp-unit te verwijderen.

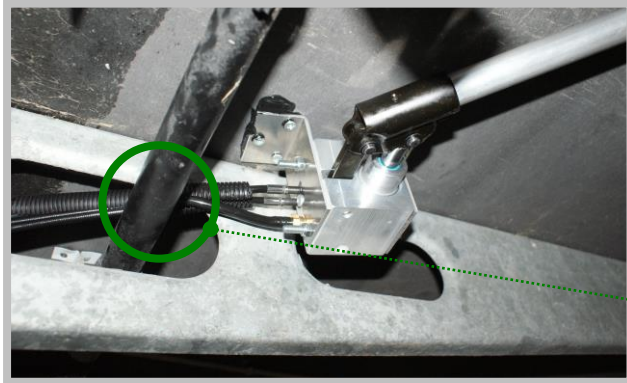


- Leidingbrug los draaien,
aansluiting 6 en 7

2. Installatie / Montage (vervolg)

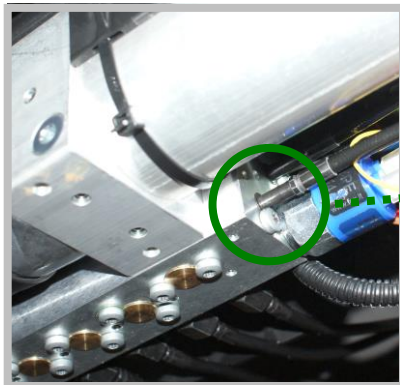
Stap 4 : Aansluiten van de hydraulische leidingen aan de pomp.

Leg de hydraulische leidingen door een opening van de chassisbalk naar de locatie van de hydraulische pomp-unit.



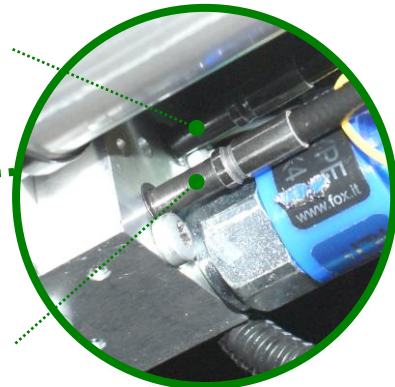
- Hydraulische Leidingen
beschermen met
beschermings materiaal

Sluit de twee hydraulische leidingen (6 en 7) van de noodbediening handpomp assembly aan op de hydraulische pomp-unit van het levelsysteem.

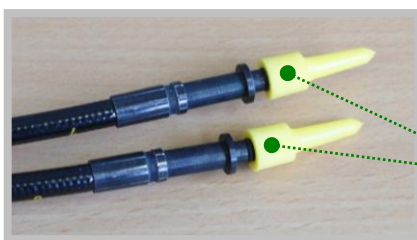


- Leiding aansluiting 6

- Leiding aansluiting 7



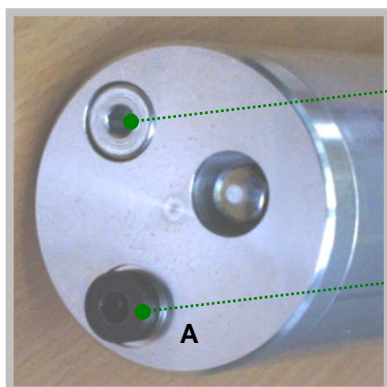
Opmerking: verwijder de kunststof beschermhulzen welke over de nippels zijn geplaatst vlak voor de daadwerkelijke montage aan de pomp-unit, dit om onnodige beschadigingen aan de nippels te voorkomen.



- Kunststof beschermhuls
over de hydraulische nippels

2. Installatie / Montage (vervolg)

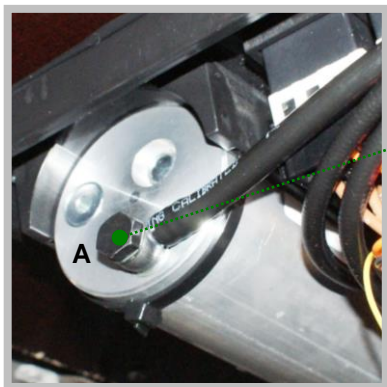
Verwijder de (zwarte) imbusschroef (A) uit het oliereservoir van de hydraulische pomp-unit. (deze bevindt zich op de kopse kant van de pomp) **Let op ! Olie komt vrij**



- Vulschroef hydraulische olie.

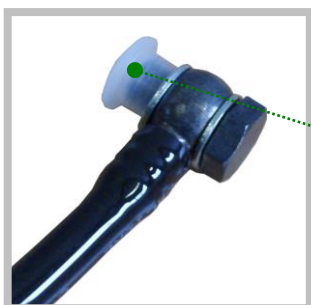
- Verwijderen van de Imbusschroef (A)

Sluit vervolgens de “aanzuigleiding” van de noodbediening handpomp assembly aan op de hydraulische pomp-unit van het levelsysteem.



- Monteer de aanzuig leiding

Opmerking: verwijder de kunststof beschermhuls welke over de nippel is geplaatst vlak voor de daadwerkelijke montage, dit om onnodige beschadigingen te voorkomen.

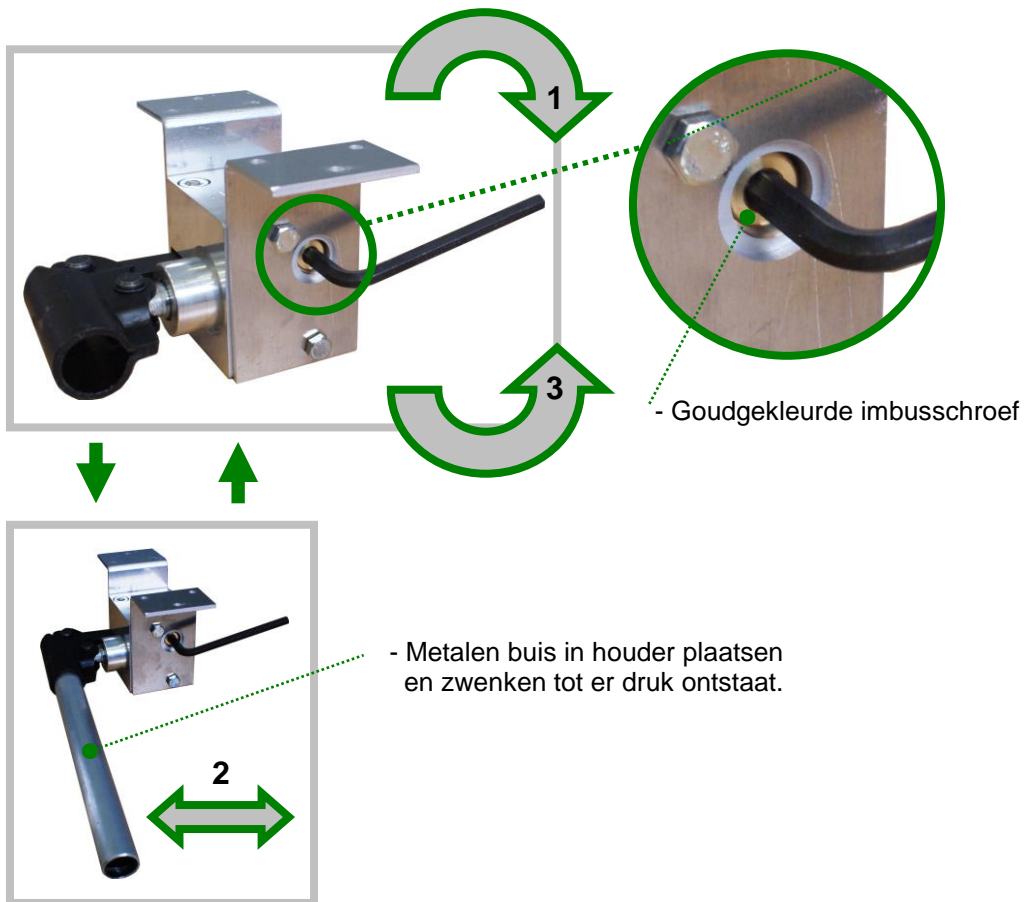


- Kunststof Beschermhuls
over de hydraulische nippel

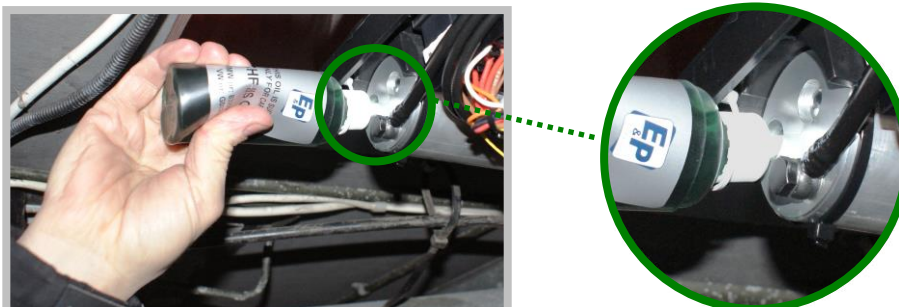
3. Ontluchten

Alvorens het systeem te gaan gebruiken dient het systeem eerst te worden ontlucht.

1. Draai hiervoor met behulp van de imbusleutel de goudgekleurde imbus op de noodbediening handpomp rechtsom open (1).
2. Plaats vervolgens de metalen buis op de noodbediening (2) handpomp en beweeg (zwenk) deze net zolang heen en weer totdat u druk begint te voelen tijdens deze beweging.
3. Draai vervolgens de goudgekleurde imbuschroef weer voorzichtig linksom dicht (3). (tot aan de vergrendeling)



Vervolgens het oliereservoir bijvullen met olie en de hydraulische pomp-unit sluiten. (olie bijvullen totdat de olie uit de vulopening loopt)



4. In gebruik nemen

Bij het daadwerkelijk gebruiken van de noodbediening handpomp gaat men als volgt te werk:

Stap 1 : Met de imbusleutel draait men de goudkleurige imbus Schroef op de noodbediening handpomp **rechtsom** open.

Stap 2 : Plaats de metalen buis in de zwarte houder op de noodbediening handpomp assembly.

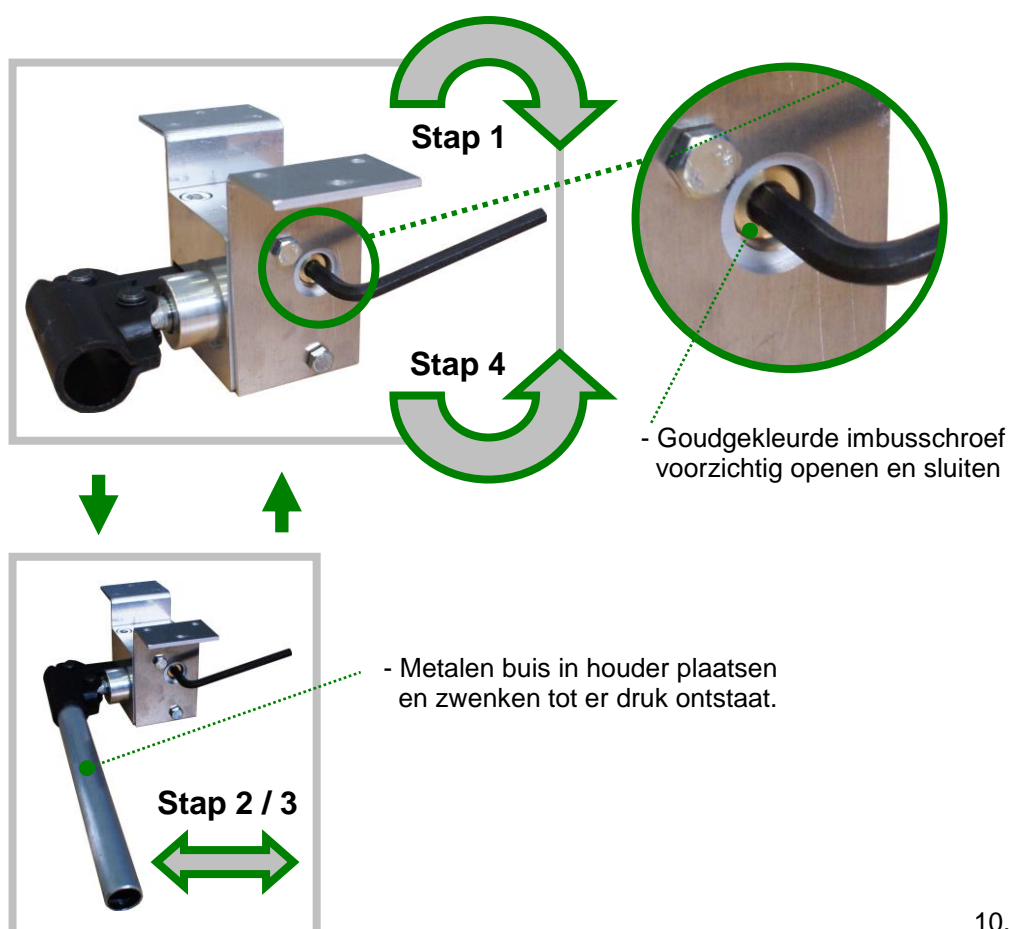
Maak zwenkbewegingen totdat alle hydraulische steunen ingetrokken zijn.
(alle steunen worden tegelijkertijd ingetrokken)

Op het moment dat u druk (weerstand) voelt opbouwen bij het zwenken dan zal dit het teken zijn dat alle poten maximaal zijn ingetrokken.

Stap 3 : Verwijder de metalen buis uit de houder.

Stap 4 : Met de imbusleutel draait men de goudkleurige imbus Schroef op de noodbediening handpomp voorzichtig **linksom** dicht.

Let op ! Tot aan de vergrendeling



5. Specificaties

Fysiek :

Gewicht (complete set) ca. 1.200 Gr.

Afmetingen :

Lengte x Breedte x Hoogte ca. 65 x 110 x 130 mm.

Omgeving :

Bedrijfstemperatuur - 40°C / + 40°C

Luchtvochtigheid 20% - 95% RH (niet condenserend)

6. Meest voorkomende problemen

- Boordaccu leeg

Accu laden of, indien daar de tijd voor ontbreekt, middels startkabels gebruik maken van de voertuig accu.

- Olielekkage

Bijvoorbeeld door gescheurde olieleiding(en), hierdoor vermindert of verdwijnt de oliedruk uit het systeem met als gevolg dat het systeem maar ook de noodbediening handpomp niet meer werkt.

E&P Hydraulics NEDERLAND

www.ep-hydraulics.nl

info@ep-hydraulics.nl

Tel.: + 31 (0) 252 626151

E&P Hydraulics DEUTSCHLAND

www.ep-hydraulics.de

info@ep-hydraulics.de

Tel.: + 49 (0) 227 4700397

E&P Hydraulics UNITED KINGDOM

www.ep-hydraulics.co.uk

info@ep-hydraulics.co.uk

Phone: + 44 (0)125 4297785

E&P Hydraulics FRANCE

www.ep-france.com

info@ep-france.com

Mobile : 06.07.32.92.53

E&P Hydraulics NORGE

www.ep-hydraulics.no

info@ep-hydraulics.no

Tel + 47 (0) 480 78378

E&P Hydraulics SVERIGE

www.ep-hydraulics.se

info@ep-hydraulics.se

Telnr + 46 (0) 705 640 725

YOUR E&P Hydraulics DEALER :



LEVELSYSTEM

www.ep-hydraulics.eu

Made in Holland
